

認知症対応型共同生活介護 グループホーム

夢うさぎ 鈴蘭台

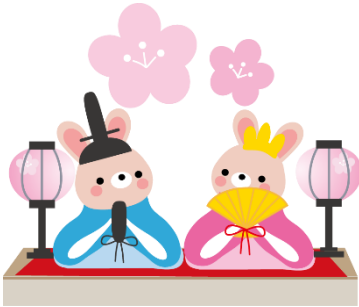


3月

3月になりました。

最近では日中・夜間ともに寒い日が続き、油断すると体調を崩しやすい季節です。これからも、体調管理には十分に配慮していきたいと思えます。

☆3月はひな祭りのご入居者様のお誕生日会を開催しました☆



皆様のステキな笑顔で
スタッフの方が幸せな
気持ちになりました。
ありがとうございます。

