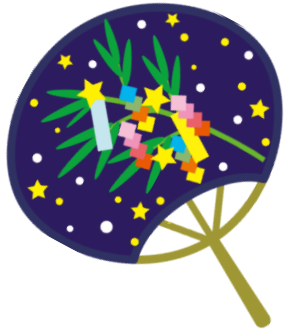


認知症対応型共同生活介護 グループホーム

夢うさぎ 鈴蘭台



7月



7月になりました。

最近はやりが暑くなってきました。油断すると熱中症など体調を崩しやすい季節です。

これからも、体調管理には十分に配慮しつつ、お出掛けの機会を増やしていきたいと思っております。

皆様のステキな笑顔で
スタッフの方が幸せな
気持ちになりました。
ありがとうございます。

