

はじめまして♪

## 訪問看護ステーション うさぎ です



訪問看護ステーションうさぎは

あなたに  
寄り添い  
支えます



### 訪問看護をご存じですか？

訪問看護は、訪問看護ステーションから看護師等が利用者様のお住まいを訪問して、病状や障がいに応じて様々なサービス（病状や健康状態の観察、進退の清拭、入浴介助、排泄の介助、服薬管理、介護相談、リハビリテーション等）を提供して、在宅での療養生活スムーズに行えるように支援を行います。



### 介護保険制度をご存じですか？

介護保険は、介護を必要とする65歳以上の方や40歳以上で特定の疾患をお持ちの方が利用できる制度です。要介護認定を受けることで介護度に応じて訪問介護や訪問看護、デイサービスなどを利用することができます。訪問看護ステーションうさぎでは、住み慣れた地域でその人らしい生活が送れるよう介護保険の申請や相談をケアマネジャーが対応しています。ケアプランのご用命も承っています。

訪問看護ステーションうさぎでは、地域の方々が住み慣れた地域で安心して過ごせるように医師やケアマネジャー、ヘルパー等と連絡を取り合いながらケアを行っていきます

夜間・休日でも連絡をとれる体制を整えています。



### 費用について

訪問看護は、医療保険・介護保険を利用して行うサービスです。医療保険の場合は、各医療保険の自己負担割合（1割～3割）に応じて負担します。また、別途交通費が必要です。介護保険の場合は、他の居宅サービスと同様に要介護度による自己負担割合（1割～3割）に応じて負担します。



## Q. 訪問看護ってなにしてくれるの？

かかりつけの医師やケアマネジャーと連絡をとり、心身の状態に応じて以下のようなケアを行います。

### ①療養上のお世話と病状や健康状態の観察

- ・血圧や呼吸状態をチェックして、健康状態に応じた支援を行います
- ・身体の清拭、洗髪、入浴介助、食事や排せつなどの介助や助言を行います

### ②医師の指示による医療処置

- ・主治医の指示に基づいて、点滴や経管栄養、褥瘡処置等の医療処置や在宅酸素療法、人工呼吸器、人工肛門などの管理を行います。

### ③リハビリテーション等、寝たきり予防支援

- ・身体の動きや食べるための機能を回復し、悪化を予防するための支援を行います。



### ④精神・心理的な看護 認知症の看護

- ・身体の認知症の状態を観察して、介護の相談、工夫等について助言を行います。
- ・身体や心の状態を観察して、服薬管理、治療の継続、生活リズムの調整等を行います。

### ⑤終末期への看護・緩和ケア

- ・痛み、呼吸困難、発熱等の苦痛を緩和するために、主治医と連携しながらケアを行います。また、ご自宅で最期を迎えられる場合、ご家族と共に看取りを支援します。

### ⑥在宅への移行支援

- ・入院先や医師や看護師等と連携しながら、退院後の在宅療養に向けた準備等を支援します。



## Q. どうすれば訪問看護は来てくれるの？



お申込みは、直接訪問看護ステーションにご依頼いただくか、または、主治医やケアマネジャー、地域包括支援センターにご相談ください。

## Q. 訪問看護はどんな人が受けられるの？

子どもから高齢者まで疾病・障がいの程度に関わりなく、主治医が訪問看護を必要と認めたすべての方が利用できます。訪問看護指示書が必要になるので、一度主治医にご相談ください。



## Q. 訪問看護は誰が来てくれるの？

看護師や理学療法士等、医療の専門家がご自宅にお伺いします。



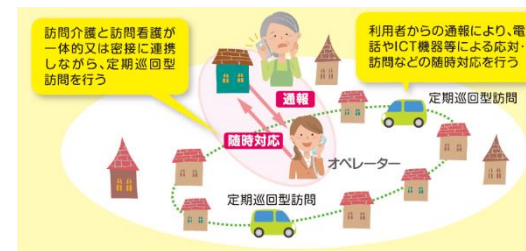
コウダイケアサービス株式会社

## 訪問看護ステーションうさぎ ～所在地一覧～

### 訪問看護ステーションうさぎ

住所：神戸市中央区八幡通3-1-14 サンサポートビル3階  
電話：078-271-8247 FAX：078-271-8270

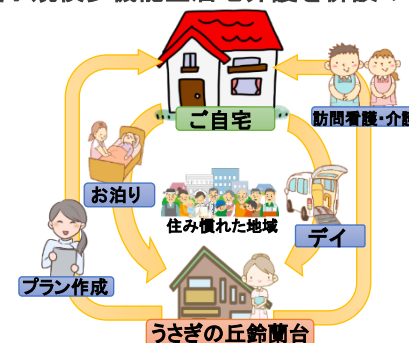
※定期巡回・随時対応型訪問介護看護の一体型事業所です



### 訪問看護ステーションうさぎ北事業所

住所：神戸市北区鈴蘭台西町1-16-3  
電話：078-596-6375 FAX：078-596-5880

※看護小規模多機能型居宅介護を併設の事業所です



### 訪問看護ステーションうさぎ東事業所

住所：神戸市東灘区岡本3-10-16アメリティコート岡本109  
電話：078-412-8885 FAX：078-412-8886

※精神・心理的な看護、認知症看護を積極的に取り組んでいます