

はじめまして♪ コウダイケアコールセンター センターです



コウダイケアコールセンターは
介護と看護の連携で
安心した在宅生活を
支えます



コウダイケアコールセンター 所在地一覧

コウダイケアコールセンター

住所：神戸市中央区八幡通3-1-14 サンサポートビル3階
電話：078-855-8028 FAX：078-271-8270
サービス提供地域：中央区

訪問看護ステーション一体型事業所
(訪問看護ステーションうさぎ)

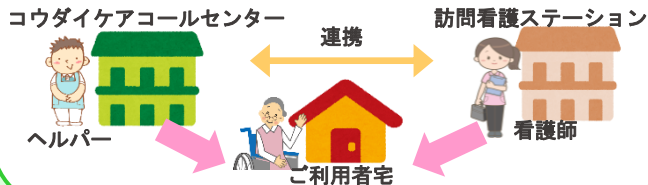
コウダイケアコールセンター



コウダイケアコールセンター兵庫

住所：神戸市兵庫区水木通2-2-17 エルア・ジャスモ1階
電話：078-579-8915 FAX：078-579-8616
サービス提供地域：兵庫区

訪問看護ステーション連携型事業所



コウダイケアコールセンター神戸北

住所：神戸市北区鈴蘭台西町1-16-3
電話：078-597-9955 FAX：078-595-5880
サービス提供地域：北区

訪問看護ステーション一体型事業所
(訪問看護ステーションうさぎ北事業所)

コウダイケアコールセンター



※グループホーム・看護小規模多機能併設事業所です

定期巡回・随時対応型 訪問介護看護とは？

住み慣れた地域、ご自宅で生活していただく為に、
日中、夜間を通じて、訪問介護と訪問看護がそれ
ぞれ密に連携しながら、サービスを提供します。

※概ね、中学校区に1ヶ所の指定事業所です

Q.誰が受けられるの？

- ・要介護1～5と認定された方
- ・神戸市内にお住まいの方

※要支援、介護保険非該当の方は自費利用のご相談をお受けします

Q.誰が来てくれるの？

ヘルパーはもちろんのこと、ご利用者の状況によっては
看護師が訪問させていただきます。
看護師の訪問が必要ない方にも、月に1回は状態の変化
がないか、看護師がアセスメントの訪問をさせていただきます。

Q.訪問介護と何が違うの？

- ・ 短時間・複数回訪問/日が可能です(20分以内のサービス提供・2時間以内の再訪問も可能)
- ・ 適切なアセスメントに応じて、臨機応変なサービスの提供
- ・ 端末設置による、繋がる安心、随時訪問の安心
- ・ 1か月の包括報酬で利用者負担額を抑えることができる
- ・ 看護師がいるため、医師、薬剤師等との連携が細かく密に取ることができ、医療と介護でご利用者様を支えます



定期巡回サービス(ヘルパーの定期訪問)

1日1回から複数回、決まった時間にヘルパーが訪問し、オムツ交換や服薬介助などを行います。短時間・複数回訪問/日や、20分以内のサービス提供・2時間以内の再訪問も可能です。(訪問の回数や時間は、個々のケアプランによって異なります)

【ケア内容】

安否確認、排泄介助、体位変換、服薬介助、移乗・移動介助、配膳下膳、水分補給など



随時対応サービス(つながる安心)

不安になったらいつでも相談する窓口があります。ボタンを押すだけのケアコール端末等により24時間365日いつでも連絡が取れます。オペレーターが相談を受けたり、ヘルパーの訪問手配等を行います。



ボタンを押すだけで、事業所に繋がります。オペレーター(有資格者)が状況に応じて対応をさせていただきますので、お一人暮らしの方でも、安心して在宅生活を送れます。



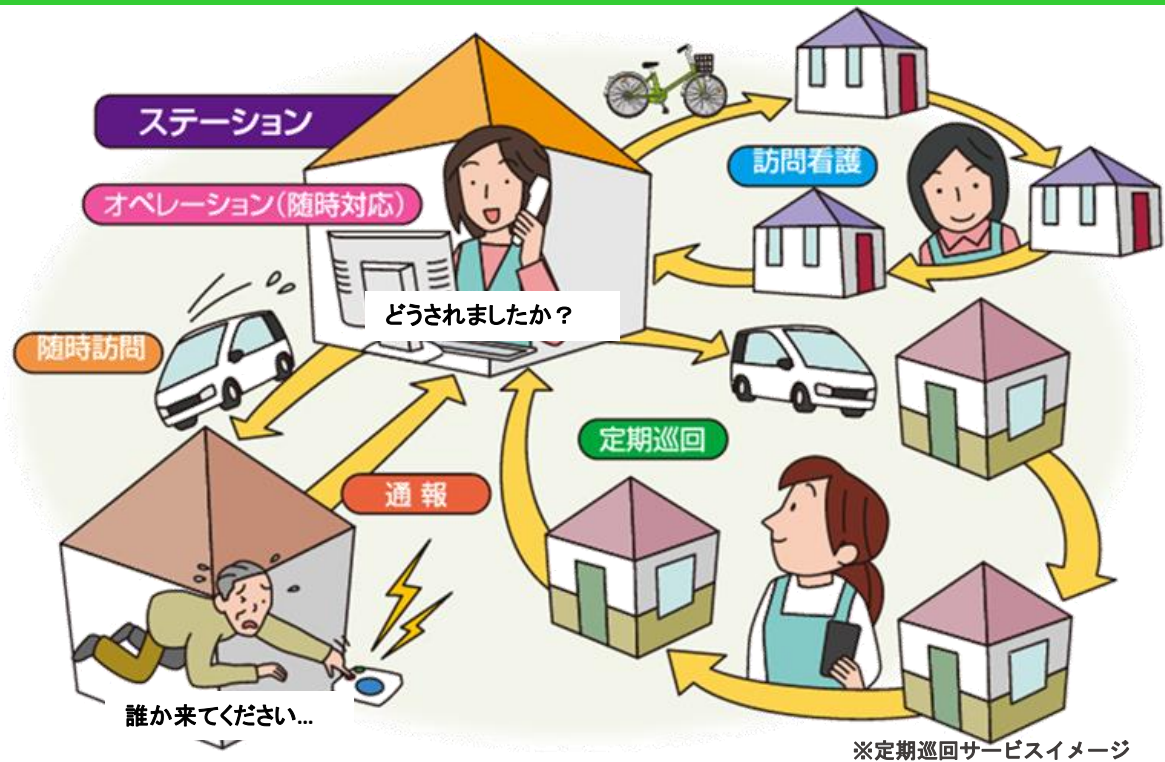
随時訪問サービス(いざという時も安心)

「転んで起き上がれない」「気分が悪くなった」など急な事態にもヘルパーが訪問します。必要に応じて、主治医へ連絡し相談いたします。



訪問看護サービス(看護ニーズにも対応)

必要に応じて看護職員が訪問し、服薬管理・褥瘡の処置・点滴の管理などのケアを行います。看護師の訪問が必要ない方にも、月に1回はアセスメントの訪問をするので、状態の変化を把握しやすく安心していただけます。



「自宅で暮らしたい」を叶えるお手伝いをします

認知症の方の服薬確認

短時間訪問、1日複数回の訪問が可能なので、こまめな状態観察が可能です。

退院直後の方

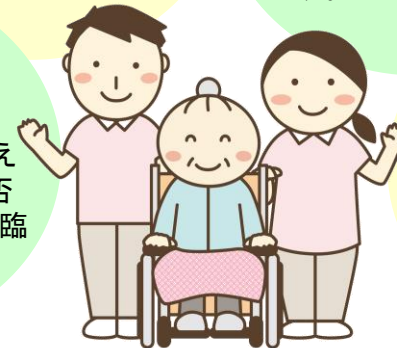
短時間訪問が可能の為、服薬確認のみの訪問が可能です。飲み忘れを防ぐことで、体調管理がしやすくなります。

看取りターミナルケア

24時間在宅生活を支えるので、頻回訪問で安否確認をさせていただき、臨機応変に対応します。

がん末期

状態が不安定であるため、臨機応変な対応が可能です。また、訪問看護で医療保険を利用することが出来ます。



お気軽にご相談下さい