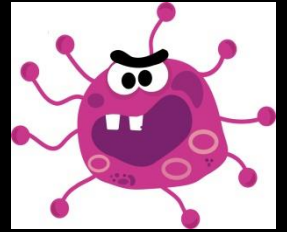




リハ♥うさ便り

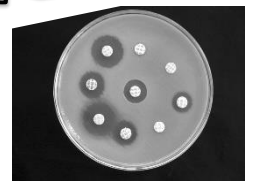
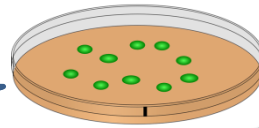
—号外—



はしか

沖縄の流行が
東京に拡大か！

撲滅宣言のはしか全国に広がっている？
過去に感染でも安心できない！



福岡県内感染拡大、経過観察 900 人以上

最近このような記事をよく見かけます。

そうなんです。以前にはよく耳にしていた「はしか」が
流行の兆しをみせています。

麻疹ウイルスによる急性熱性発疹性のウイルス感染症です。

空気感染、飛沫感染、接触感染、で感染します。

はしかとは

どんな病気？

10～12 日の潜伏期間ののち、発熱で発症します。

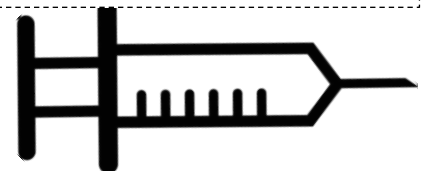
発熱期 咳、鼻水、結膜炎症状

38 度以上の発熱が数日続きます。

発疹の 2 日後、口の中に白いぶつぶつが出来ます。

これを医師が確認して、はしかと診断する事が多いようです。

※ 予防法は裏



発症してしまった場合、治療法は無く、対処療法のみとなります。
肺炎、中耳炎を合併する事が多く入院率は 40 パーセントと
言われています。



◎ 病気に気付いたらどうする？

予防(ワクチン)に勝る治療はありません。

ワクチンを接種する前に麻疹の患者と接触したことが判明した
場合、接触後 48 時間以内にワクチンを接種する事で予防、
あるいは軽く済ます効果があります。

(ただし、家族内感染の場合は間に合わない事がほとんどです。)



発症してしまった場合は、早急に内科あるいは皮膚科を受診し、
入院の必要性を含めて対応を相談することが必要です。

又、麻疹には、潜伏期間があります。症状が現れていなくても
感染している場合、他の人に移してしまう危険があります。

家族や接触した人の中で、感染が分かった場合外出を控え、
医師に相談する等の対策をとりましょう。



リハ・うさぎ御影スタジオ

〒658-0047

神戸市東灘区御影1丁目11-16 ジュネシス御影 1F

TEL 078-846-3557 FAX 078-846-3558

